

wilo

Wilo-Serija Helix V

Visokoeffikasne, višestepene, vertikalne, centrifugalne pumpe
u inline izvedbi

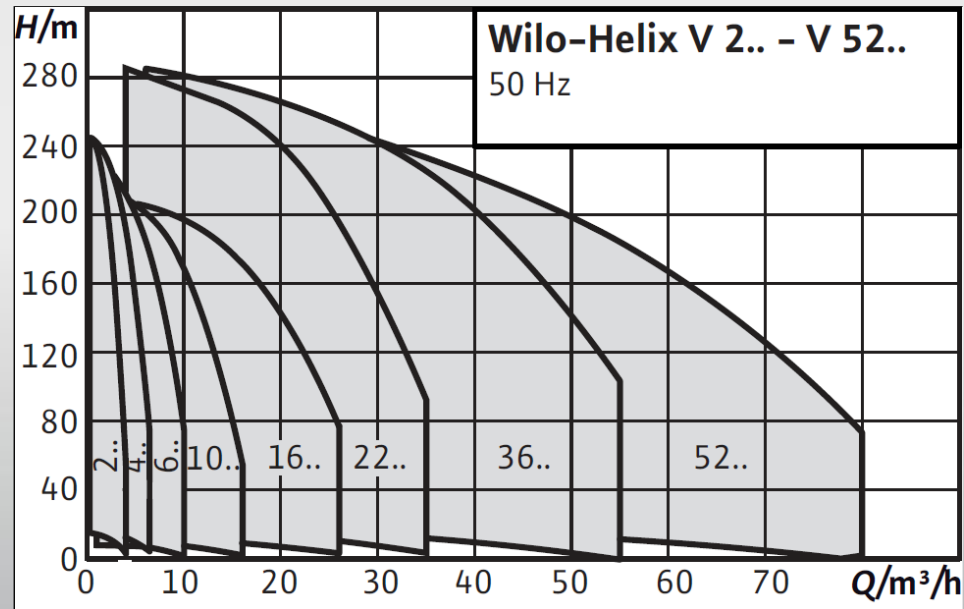


**Voda je život ... stoga je
suštinski važan resurs!**

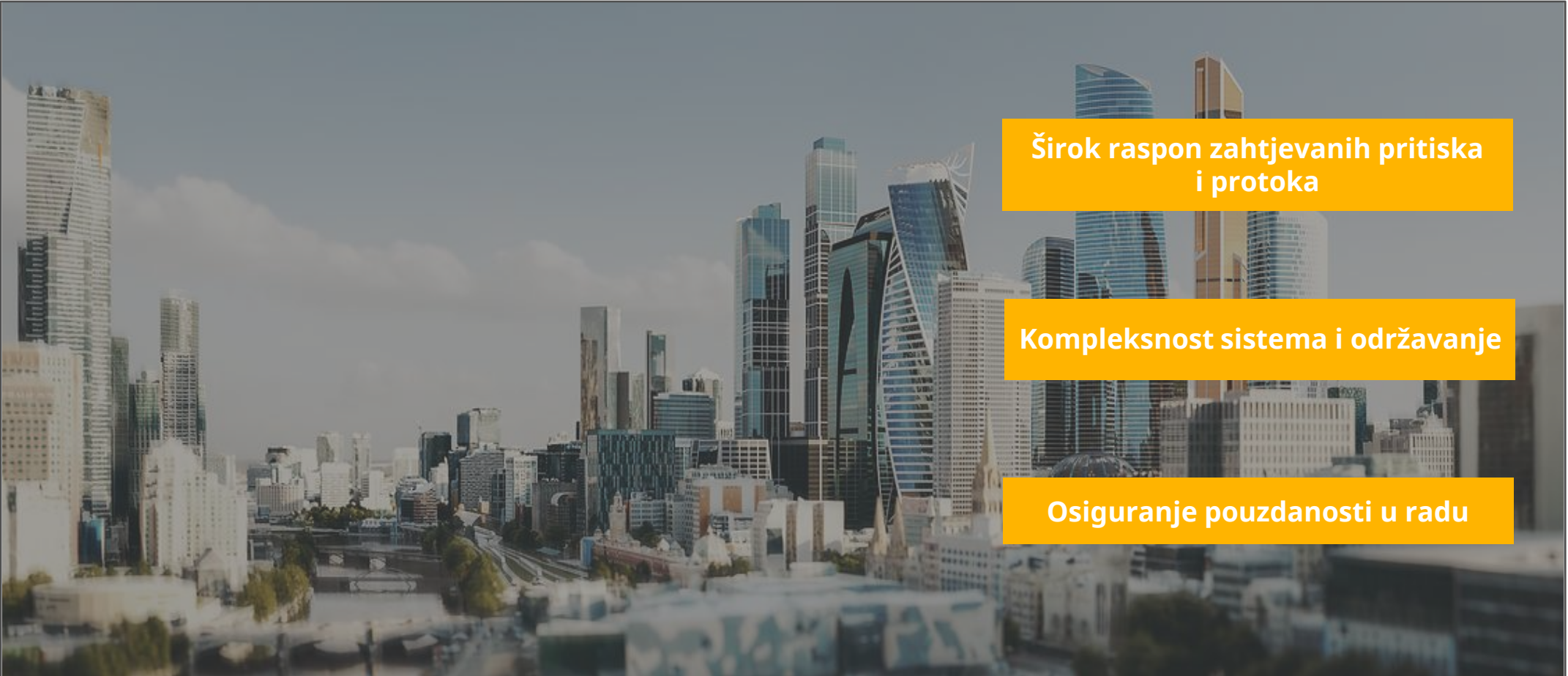


Wilo-Helix V

Optimalno održavanje pritiska i pouzdan rad u sistemu/instalacijama



Glavni izazovi u instalacijama hladne vode kod primjene u velikim Sistemima, visokim objektima kao i u drugim oblastima



Širok raspon zahtjevanih pritiska i protoka

Kompleksnost sistema i održavanje

Osiguranje pouzdanosti u radu

Wilo-Helix V, optimalno održavanje pritiska i pouzdan rad, u različitim uslovima primjene



**Prilagođavanje širokom rasponu
uslova pritiska i protoka**

Jednostavna montaža i održavanje

**Primjena izdrživih i koroziono
otpornih materijala**

Wilo-Helix V, prednosti na prvi pogled

- Kompaktna konstrukcija sa visokim nivoom pogonske bezbednosti.
- Laserski zavarena hidraulička kola od nerđajućeg čelika; optimizirana hidraulika visokog stepena efikasnosti.
- Radna kola otporna na koroziju unutar višestepenog kućišta (sve od nerđajućeg čelika).
- Visoka efikasnost; IE3/IE4 klasa motora sa const. brojem obrtaja, raspona snaga motora od 0,37kW do 37kW.
- Široki raspon protoka, napora/visine dizanje i radnih pritisaka; do 80 (105) m³/h, do 240m i PN16/25 i 40.
- Laka ugradnja i održavanje zahvaljujući jednostavnom pristupu ključnim komponentama pumpe; klizno mehanička brtva (cartridge type), ležaj integrisan u lanterni te spojnica za demontažu motora.
- Široka mogućnost primjene (veliki i srednje veliki objekti/sistemi); vodosnabdjevanje i povišenje pritiska, navodnjavanje/ poljoprivreda, tehnološki procesi i industrija, PP instalacije (jockey pump), zatvoreni / kružni sistemi grijanja/hlađenja i sl.
- ACS Certifikat za pitku vodu.



Wilo-Helix V, način označavanja

Opis	Helix V 2202/2-1/16/E/KS/400-50
Naziv serije	Helix V
Nazivni protok pumpe	22 m ³ /h (serije 2, 4, 6, 10, 16, 22, 36 i 52)
Broj radnih kola	02
Broj optimiziranih radnih kola (opcionarno)	2
Kombinacija materijala pumpe Oznaka 4; samo za Helix V 22.. i više	1 = kućište pumpe 1.4301 (SS304) + hidraulika 1.4307 (SS304L) 2 = kućište pumpe 1.4409 (SS316L) + hidraulika 1.4404 (SS316L) 4 = kućište blok pumpe EN-GJL-250 (KTL premaz) + hidraulika 1.4307 (SS304L)
Nom. pritisak	PN16/25 i 40 (ser. 2-16 sa oval. prirubnicama)
Tip brtve; E = EPDM ili V = FKM	E ili V (za agresivne medije)
Klizno mehanička brtva (cartridge type)	K
Zaštita spojnice u osi sa usisnim/tlačnim priključcima pumpe	S
Priključni napon	3x400 V
Frekvencija	50 Hz
Temp. okoline / radni medij	do +50°C / -15°C do +120°C





- 1 IE3/IE4 klasa motora sa const. brojem obrtaja
- 2 Ušice za podizanje pumpe/motora
- 3 Klizno mehanička brtva (cartridge type; od 5,5kW i više) i spojnica motora za jednostavnu demontažu i održavanje
- 4 Svi dijelovi/komponente u dodiru sa vodom, u potpunosti su izrađeni od nerđajućeg čelika (SS304 / SS316L)
- 5 Optimizirana hidraulika pumpe (vrlo mali hid. otpor)
- 6 Različit izbor priključaka na pumpi (ovalni priključci ili okrugle prirubnilki priključci)
- 7 Osnovna ploča izrađena od sivog liva sa kataforetskim premazom

**CARING FOR WATER.
WITH PASSION.**

wilo

